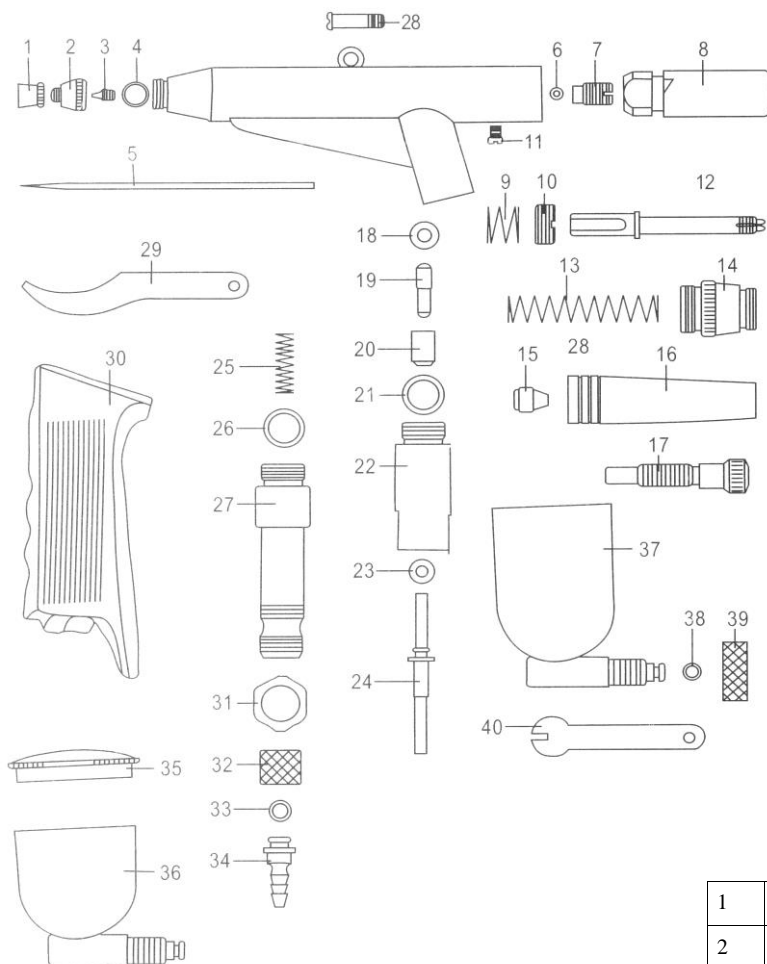


INSTRUKCJA OBSŁUGI AEROGRAFU MODEL AD7720



DANE TECHNICZNE

- rozmiar dyszy: 0,3 / 0,5 mm
- pojemność zbiornika: 7cm³, 12cm³

UŻYTKOWANIE

1. Napełnij zbiornik odpowiednio rozcieńczoną farbą
2. Swobodnie trzymaj aerograf
3. Po naciśnięciu spustu, z aerografu wydobędzie się strumień powietrza.

Naciśnij delikatnie bądź nieco mocniej spust aby otrzymać odpowiednio mały lub duży strumień powietrza. Zachowaj odpowiednią odległość pomiędzy malowaną powierzchnią.

ZESTAWIENIE CZĘŚCI

1	Nakrętka iglicy	11	Śruba kontruująca	21	O-ring	31	Nakrętka kontruująca
2	Nakrętka dyszy	12	Prowadnica iglicy	22	Tuleja zaworu	32	Pierścień
3	Dysza	13	Sprężyna	23	O-ring	33	O-ring
4	O-ring dyszy	14	Ośłona sprężyny	24	Trzpień zaworu	34	Podłączenie przewodu
5	Iglica	15	Prowadnica	25	Sprężyna	35	Pokrywka zbiorniczka
6	O-ring	16	Korpus pokręta	26	O-ring zaworu	36	Zbiorniczek 7cm
7	Nakrętka	17	Śruba regulująca skok iglicy	27	Korpus zaworu powietrza	37	Zbiorniczek 12cm
8	Korpus	18	O-ring	28	Pierścień	38	O-ring
9	Sprężyna	19	Walek	29	Spust	39	Nakrętka kontruująca
10	Nakrętka blokująca	20	Prowadnica wałka	30	Rękojeść	40	Kluczyk dyszy

PROBLEMY

- A. Bulkotanie w pojemniku
- B. Strumień ma dziwny kształt bądź podwójny wzór
- C. Kleksy

ROZWIĄZANIA PROBLEMÓW:

PROBLEM A:

1. Zablockowana dysza lub szczelina.
2. Zły rozmiar iglicy.
3. Sprawdź dokładnie dyszę, jeśli są nieprawidłowości zamień ją nową.

PROBLEM B:

1. Farba zablockowała otwór w dyszy lub obkleiła iglicę, zagięta końcówka iglicy.
2. Wymień zakrzywioną iglicę, oraz dyszę ponieważ może być uszkodzona przez iglicę.

PROBLEM C:

1. Końcówka dyszy zbyt blisko malowanej powierzchni, bądź zbyt mocno wcisnięty spust.
2. Końcówka dyszy zbyt oddalona, bądź za niskie ciśnienie.



www.mar.arg.pl

Importer Firma
MAR Sp.j

KONSERWACJA

1. Wyczyść pozostałość po farbie w zbiorniczku za pomocą wody, a pozostałość rozpyl. Czynność tę powtórz.
2. Wlej wodę do zbiorniczka a następnie naciśnij spust aby woda wyleciała pod ciśnieniem. Powtórz tę czynność wiele razy aż będzie leciała czysta woda.
3. Farba często zapycha wewnętrzną część obudowy dyszy i iglicy podczas długookresowego używania aerografu. Umyj delikatnie te części. Uważaj! nie zniszcz końcówki iglicy.
4. Aby wyczyścić iglicę, usuń obudowę i pozostałe elementy, następnie delikatnie je umyj i wytrzyj w papier bądź miękką szmatką.
5. Ustawienie iglicy: uchwyc ją delikatnie palcami, naciśnij spust i zacznij ją wsuwać, uważając przy tym aby nie zniszczyć jej końca. Do czyszczenia ciężko zmywalnych farb lakierów używaj odpowiednich rozpuszczalników.

UWAGI

- Aerograf wymaga bardzo delikatnej obsługi, ze względu na jego precyzyjne wykonanie. Szczególnie dbaj o dyszę, nakrętkę dyszy oraz końcówkę iglicy. Te części są najbardziej precyzyjnymi i delikatnymi elementami.
- Pamiętaj aby nie naciskać raptownie na spust, może to doprowadzić do uszkodzenia dyszy oraz iglicy.
- Czyść aerograf po każdorazowym użyciu i przed każdą zmianą koloru.

BHP – zasady ogólne

- Podczas pracy unikać bezpośredniego kontaktu ze strumieniem rozpylanej cieczy.
- Nie kierować strumienia cieczy lub powietrza w kierunku oczu swoich i innych osób.
- Urządzenie musi być utrzymane w dobrym stanie (czyste, suche .bez pozostałości farb i lakierów)
- Nie używać przeciekającego i uszkodzonego urządzenia.
- Należy sprawdzać właściwe zamontowanie przewodu doprowadzającego powietrze.
- Nie dokonywać samodzielnych przeróbek.



www.mar.sklep.pl

Importer Firma
MAR Sp.j

POLECAMY URZĄDZENIE DO MALOWANIA NATRYSKOWEGO MODEL MA 3000



IDEALNY DO WSPÓŁPRACY Z AEROGRAFAMI

Parametry techniczne :

- wydajność 25 l/min
 - moc 140 W
- zakres regulacji ciśnienia od 0 do 4atm
 - dysza 0,3mm
 - głośność 52 dB(A)
 - waga 4,2kg

Zalety urządzenia:

- posiada włącznik ciśnieniowy, który steruje pracą
- posiada reduktor z manometrem do płynnej regulacji ciśnienia
 - bardzo cichy, idealny do pracy w pomieszczeniach
- posiada filtr powietrza, który jest również zbiornikiem wyrównawczym.
- profesjonalna konstrukcja